



Fugen und Anschlüsse 1.701 Standard

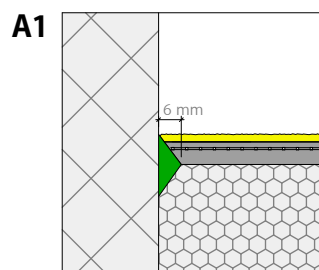
Detail 1:2 / 10.2023

Anschlüsse mit Dichtstoff

Anschlussgruppe Typ A

V- Fuge mit Polyacryl- oder Hybriddichtstoff

Verdeckte V-Fuge auf der Dämmebene



Versiegelung mit Polyacryl oder Hybriddichtstoff

Verdeckte Versiegelung

